

# Interaktion zwischen der staatlichen Steuerungsebene und den Institutionen der Lehrerbildung am Beispiel der Implementierung der Konzepte „Pilotprojekt Inklusive Grundschule“ und „Gemeinsames Lernen in der Schule“ im Land Brandenburg

D-A-CH-Seminar, Zürich, 2017



Bildungsregion Berlin-Brandenburg



## Gliederung

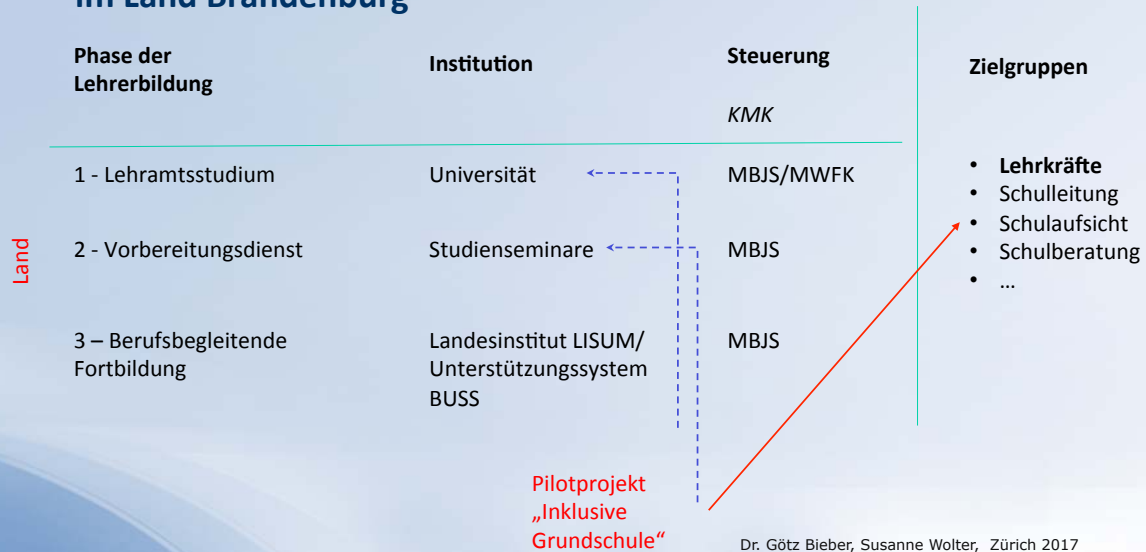
- Zur Struktur der Aus- und Fortbildung von pädagogischem Personal im Land Brandenburg
- Pilotprojekt „Inklusive Grundschule“
- Landeskonzept „Gemeinsames Lernen in der Schule“

## Zur Struktur der Aus- und Fortbildung von pädagogischem Personal im Land Brandenburg

Phase der Lehrerbildung	Institution	Steuerung	Zielgruppen
		KMK	
1 - Lehramtsstudium	Universität	MBSJ/MWFK	<ul style="list-style-type: none"> <li>• <b>Lehrkräfte</b></li> <li>• Schulleitung</li> <li>• Schulaufsicht</li> <li>• Schulberatung</li> <li>• ...</li> </ul>
2 - Vorbereitungsdienst	Studienseminare	MBSJ	
3 – Berufsbegleitende Fortbildung	Landesinstitut LISUM/ Unterstützungssystem BUSS	MBSJ	

## Zur Struktur der Aus- und Fortbildung von pädagogischem Personal im Land Brandenburg

Phase der Lehrerbildung	Institution	Steuerung	Zielgruppen
		KMK	
1 - Lehramtsstudium	Universität	MBSJ/MWFK	<ul style="list-style-type: none"> <li>• <b>Lehrkräfte</b></li> <li>• Schulleitung</li> <li>• Schulaufsicht</li> <li>• Schulberatung</li> <li>• ...</li> </ul>
2 - Vorbereitungsdienst	Studienseminare	MBSJ	
3 – Berufsbegleitende Fortbildung	Landesinstitut LISUM/ Unterstützungssystem BUSS	MBSJ	

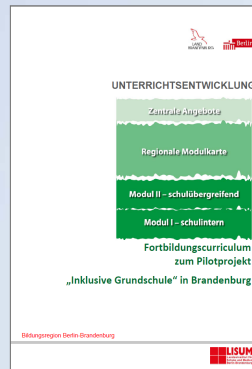


Pilotprojekt „Inklusive Grundschule“

## Pilotprojekt „Inklusive Grundschule“

84 brandenburgische Grundschulen sind im Schuljahr 2012/13 mit dem Pilotprojekt „Inklusive Grundschule“ gestartet.

**Die Idee dahinter:** Von ihren Erfahrungen auf dem Weg zur „Schule für alle“ werden andere Schulen profitieren. Die Pilot-Grundschulen in öffentlicher Trägerschaft unterrichten die Kinder nach verschiedenen Konzepten, aber mit einer vergleichbaren Ausstattung. Zu den wichtigen Säulen des Projekts gehörten die **Lehrkräfte-Fortbildung** und die **wissenschaftliche Begleitforschung**.



Dr. Götz Bieber, Susanne Wolter, Zürich 2017

5

## Landeskonzept „Gemeinsames Lernen in der Schule“

### Gemeinsames Lernen

In den kommenden sechs Schuljahren **ab 2017/18** soll das Gemeinsame Lernen von Kindern mit und ohne besonderen Unterstützungsbedarf **deutlich intensiviert werden**. In der **Projektphase** der Schuljahre 2017/18 und 2018/19 sollen dafür an insgesamt bis zu 162 Schulen vom Land erhebliche **zusätzliche Personalmittel** zur Verfügung gestellt werden. Dazu wurde ein **Landeskonzept „Gemeinsames Lernen in der Schule“** verabschiedet.

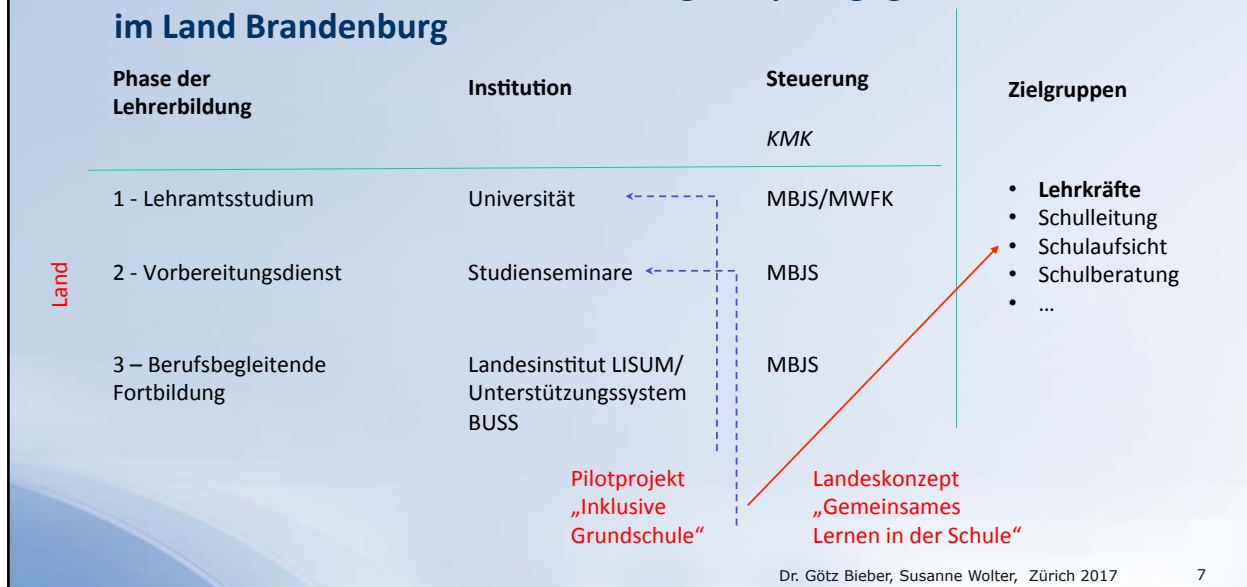


Evaluation und wissenschaftliche Begleitforschung „Gemeinsames Lernen in der Schule“

Dr. Götz Bieber, Susanne Wolter, Zürich 2017

6

## Zur Struktur der Aus- und Fortbildung von pädagogischem Personal im Land Brandenburg



## Vielen Dank für Ihre Aufmerksamkeit!

### Kontakt:

Dr. Götz Bieber

Tel: 03378 209 100

E-Mail: [goetz.bieber@lisum.berlin-brandenburg.de](mailto:goetz.bieber@lisum.berlin-brandenburg.de)

Susanne Wolter

Tel. 03378 209 300

E-Mail: [susanne.wolter@lisum.berlin-brandenburg.de](mailto:susanne.wolter@lisum.berlin-brandenburg.de)

[www.lisum.berlin-brandenburg.de](http://www.lisum.berlin-brandenburg.de)