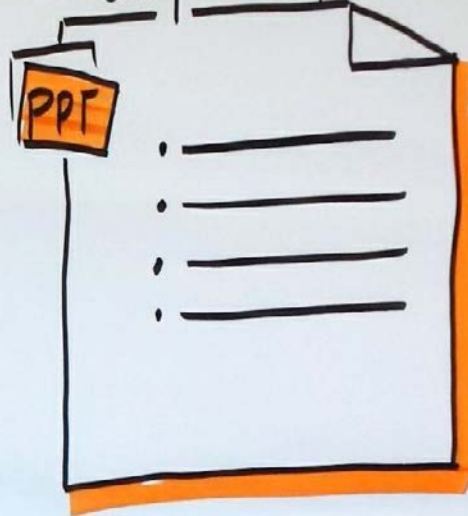


## Steckbrief

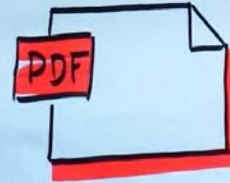
- Grundidee
- Ziele
- Hintergrund
- Aktivitäten
- Material
- Ablaufplan
- Literaturliste

## Foliensatz (adapierbar)

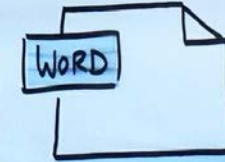


## Material

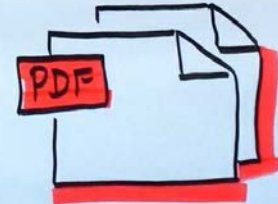
Literatur & Zus.-  
material



Arbeitsmaterial  
f. Aktivitäten



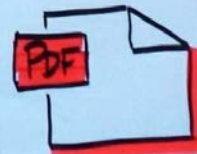
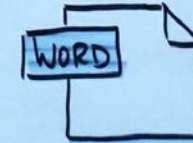
Files &  
Handzettel



## Videos



## Distanzphase



# Das DZLM – Forschungsbasierter Transfer mit drei Strategien

Prof. Dr. Jürg Kramer, Prof. Dr. Susanne Prediger  
Direktor und stellvertretende Direktorin des DZLM

Initiiert durch



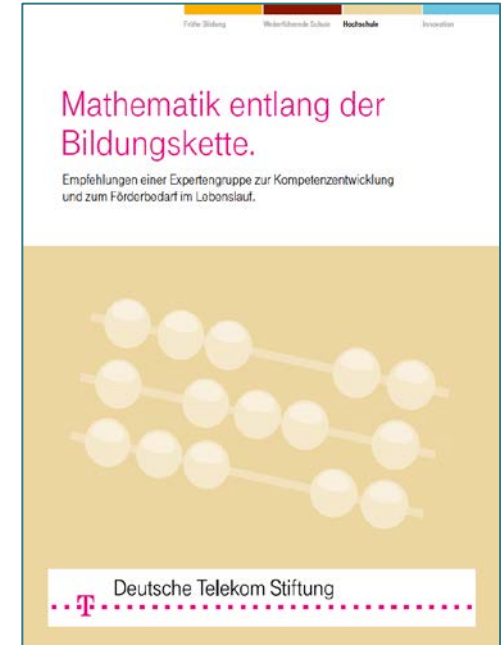
Deutsche Telekom Stiftung

# Geschichte des DZLM

## Expertise „Mathematik entlang der Bildungskette“

(Tenorth et al. 2010)

- Grundannahme: Entwicklung des Bildungssystems muss **fachbezogen** erfolgen
- „Programme zur Fortbildung der Profession haben inzwischen eigene Tradition, mit dem **Transfer** in den Alltag der Lehrer kann man aber nicht zufrieden sein.“
- **Empfehlung:** Einrichtung eines Nationalen Fortbildungszentrums Mathematik



## Gründung des DZLM 2011

- Initiiert und unterstützt von der Deutsche Telekom Stiftung
- Konsortium aus 9 Hochschulen
- Ziel: Vision der Expertise realisieren

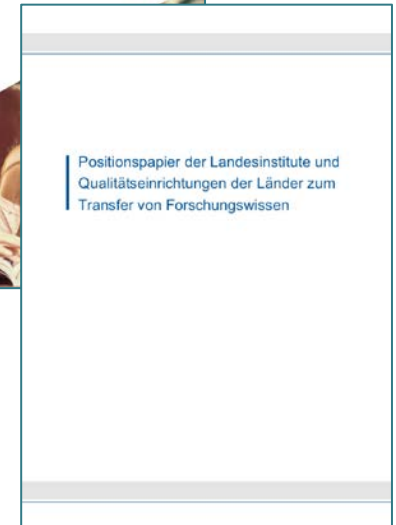
# Transfer als anwendungsbezogener und kooperativer Prozess

## KMK-Gesamtstrategie Bildungsmonitoring (2015)

„Mehr anwendungsbezogenes Wissen für Bildungspolitik und pädagogische Praxis“

## Positionspapier der Landesinstitute (2018)

„[...] Transfer kein einseitiger, mechanistischer [...], sondern [...] kommunikativer und kooperativer Prozess [...]“



Angebotsorientierung,  
Praxisnähe

Forschungserkenntnisse  
(auf Unterrichtsebene)



Bedarfsorientierung,  
Rekontextualisierung

Bildungsadministration,  
-politik, -praxis (Schulen)

# Systemische Strategie: Langfristige Kooperationen auf Augenhöhe

## Länder eingebunden in

- Findung der Fokusthemen
- Identifizierung praxisrelevanter Forschungsfragen
- systemische Einbettung jeder Implementationsstrategie

## Gemeinsame Implementationsprojekte

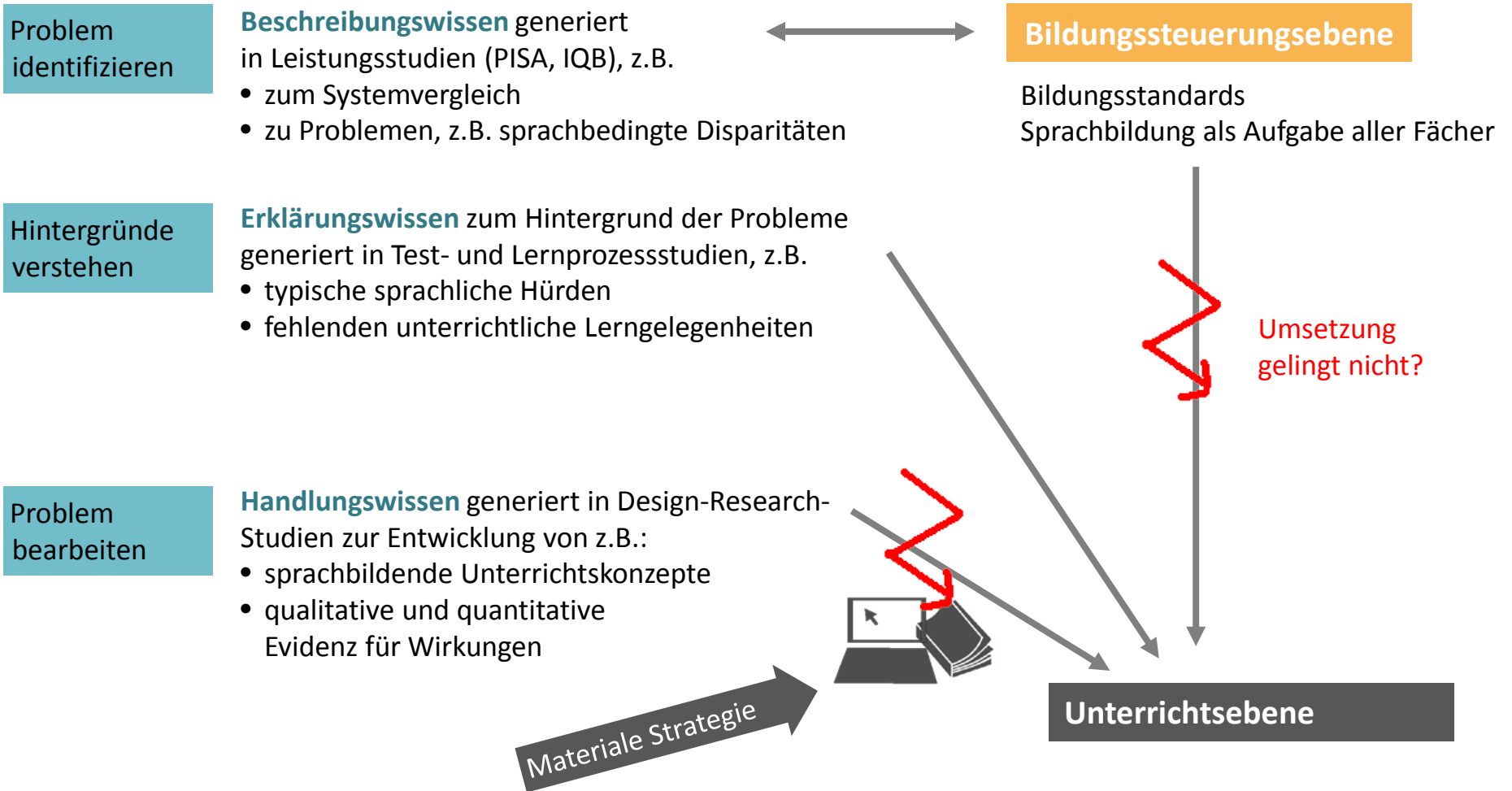
- **Von:** einzelnen Qualifizierungstagen eingebettet in umfangreichere Kurse
- **Über:** ½- bis 2-jährigen Projekten mit Übernahme von Referentenkosten
- **Bis zu:** 3- bis 4-jährigen Projekten (bspw. 1 Jahr Qualifizierung von Fortbildenden mit 6 x 1,5 Tagen, 3 Jahre Fortbildungen) mit Finanzierung halber wiss. Mitarbeiterstelle für 1-2 Jahre



# Was genau bedeutet Transfer von Forschung in „die Praxis“?

## „Die Forschung“ hat viele Formate, Ziele & Gegenstände

## „Die Praxis“

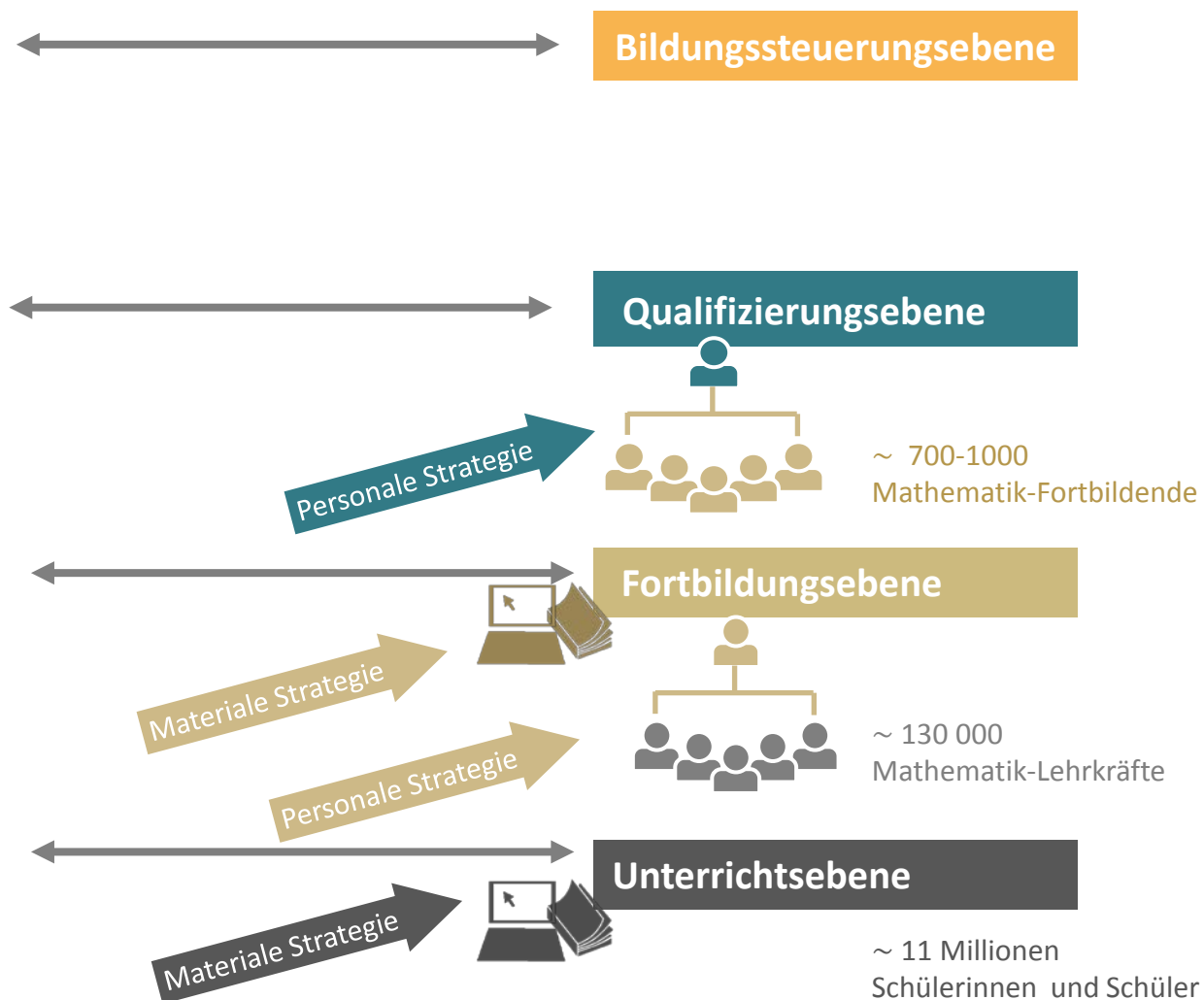


# Was genau bedeutet Transfer von Forschung in „die Praxis“?

## Verschiedene Forschungsformate, -ziele und -gegenstände

- Probleme identifizieren: Beschreibungswissen
- Hintergründe verstehen: Erklärungswissen
- Probleme bearbeiten: Handlungswissen
- Probleme identifizieren: Beschreibungswissen
- Hintergründe verstehen: Erklärungswissen
- Probleme bearbeiten: Handlungswissen
- Probleme identifizieren: Beschreibungswissen
- Hintergründe verstehen: Erklärungswissen
- Probleme bearbeiten: Handlungswissen
- Probleme identifizieren: Beschreibungswissen
- Hintergründe verstehen: Erklärungswissen
- Probleme bearbeiten: Handlungswissen

## „Die Praxis“ hat vier Ebenen



# Forschungsbasierter Transfer im DZLM

## Verschiedene Forschungsformate, -ziele und -gegenstände

## „Die Praxis“ auf vier Ebenen

(Forschung zur Steuerungsebene im IQB u.a., wird einbezogen)

Probleme identifizieren: Beschreibungswissen

Hintergründe verstehen: Erklärungswissen

Probleme bearbeiten: Handlungswissen

Probleme identifizieren: Beschreibungswissen

Hintergründe verstehen: Erklärungswissen

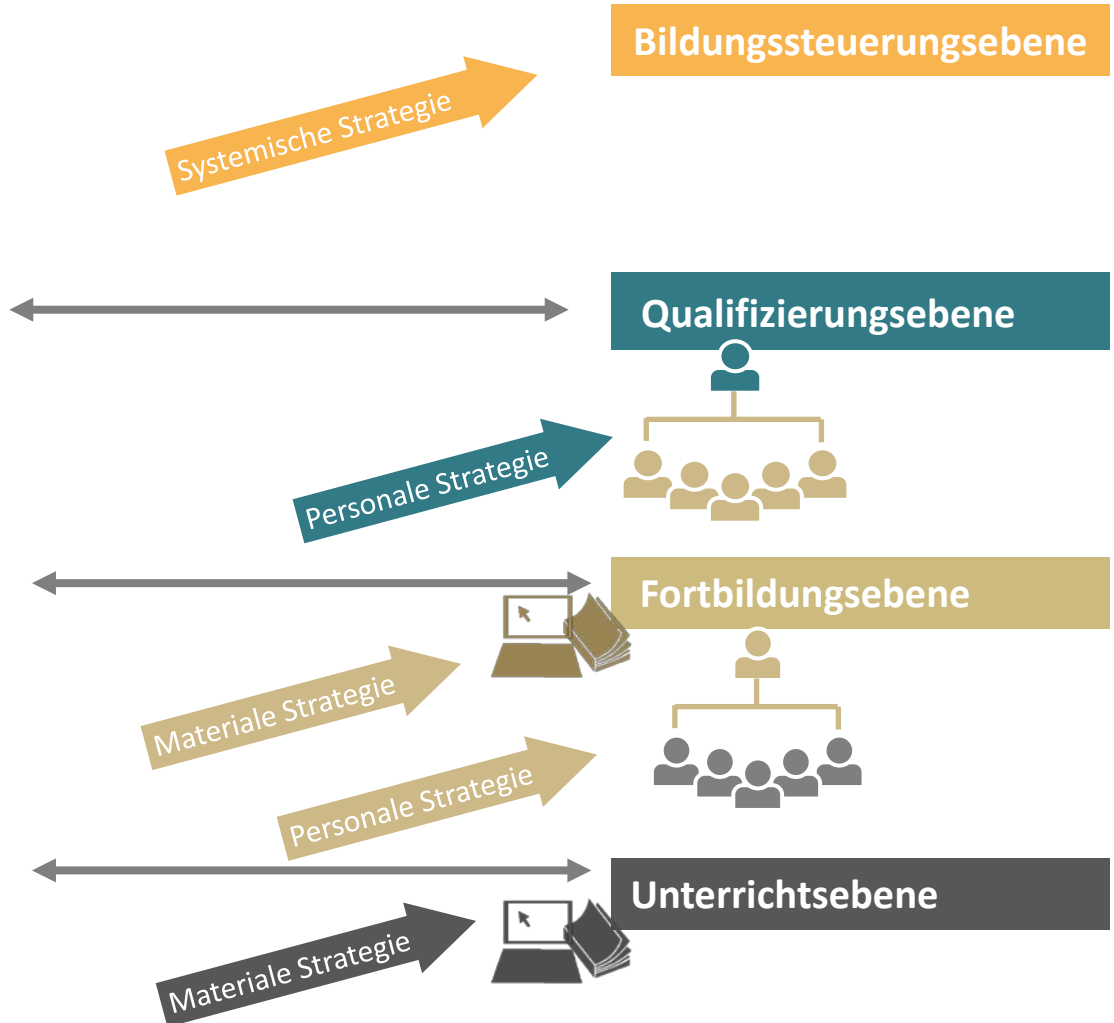
Probleme bearbeiten: Handlungswissen

Beschreibungswissen

Erklärungswissen

Handlungswissen

(Forschungsergebnisse werden einbezogen)

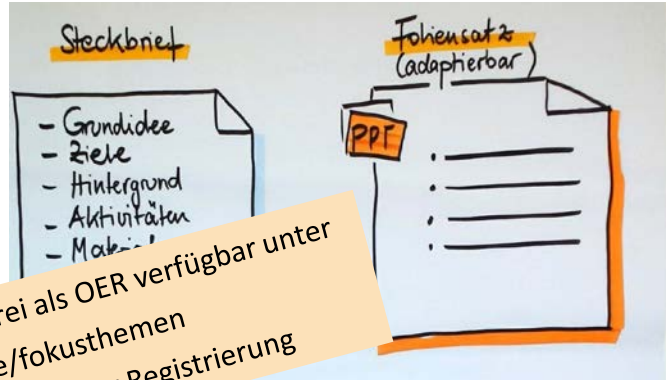
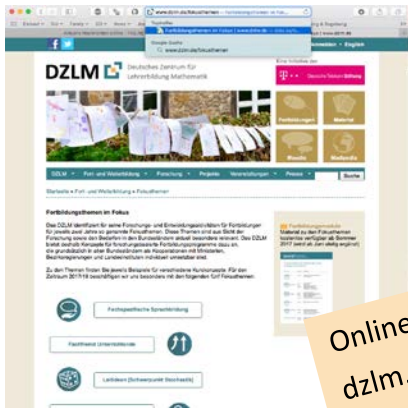


# Forschungsbasierter Transfer im DZLM am Bspl. sprachbildenden Fachunterricht der Sek.-Stufe

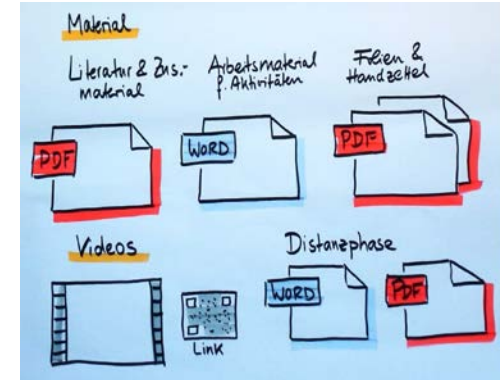
**Forschung zum Generieren von Handlungswissen**

**Entwicklung für materiale Strategie**

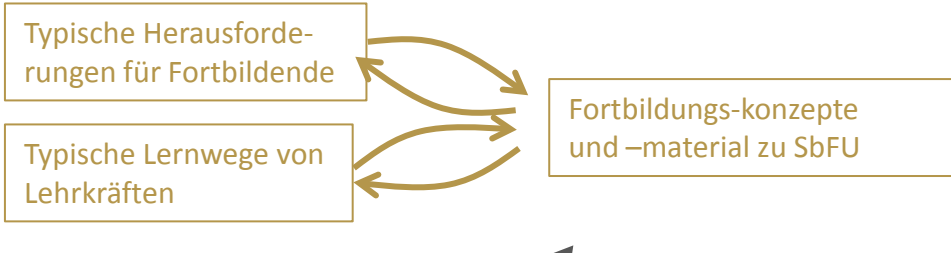
**Implementation der personalen Strategie**



Online frei als OER verfügbar unter [dzlm.de/fokusthemen](http://dzlm.de/fokusthemen) nach einmaliger Registrierung

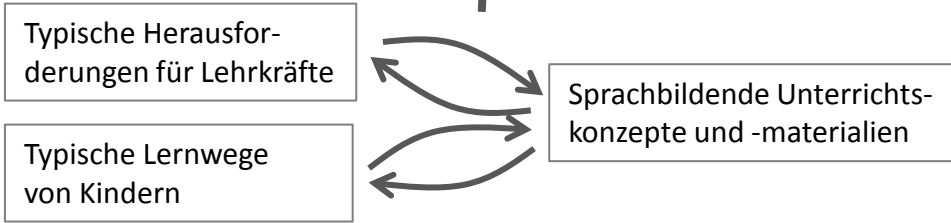


**Fortbildungsebene**



5-teilige Fortbildungsreihen in 5 Bundesländern  
Adaptierte Varianten je nach Fortbildungssystem

**Unterrichtsebene**

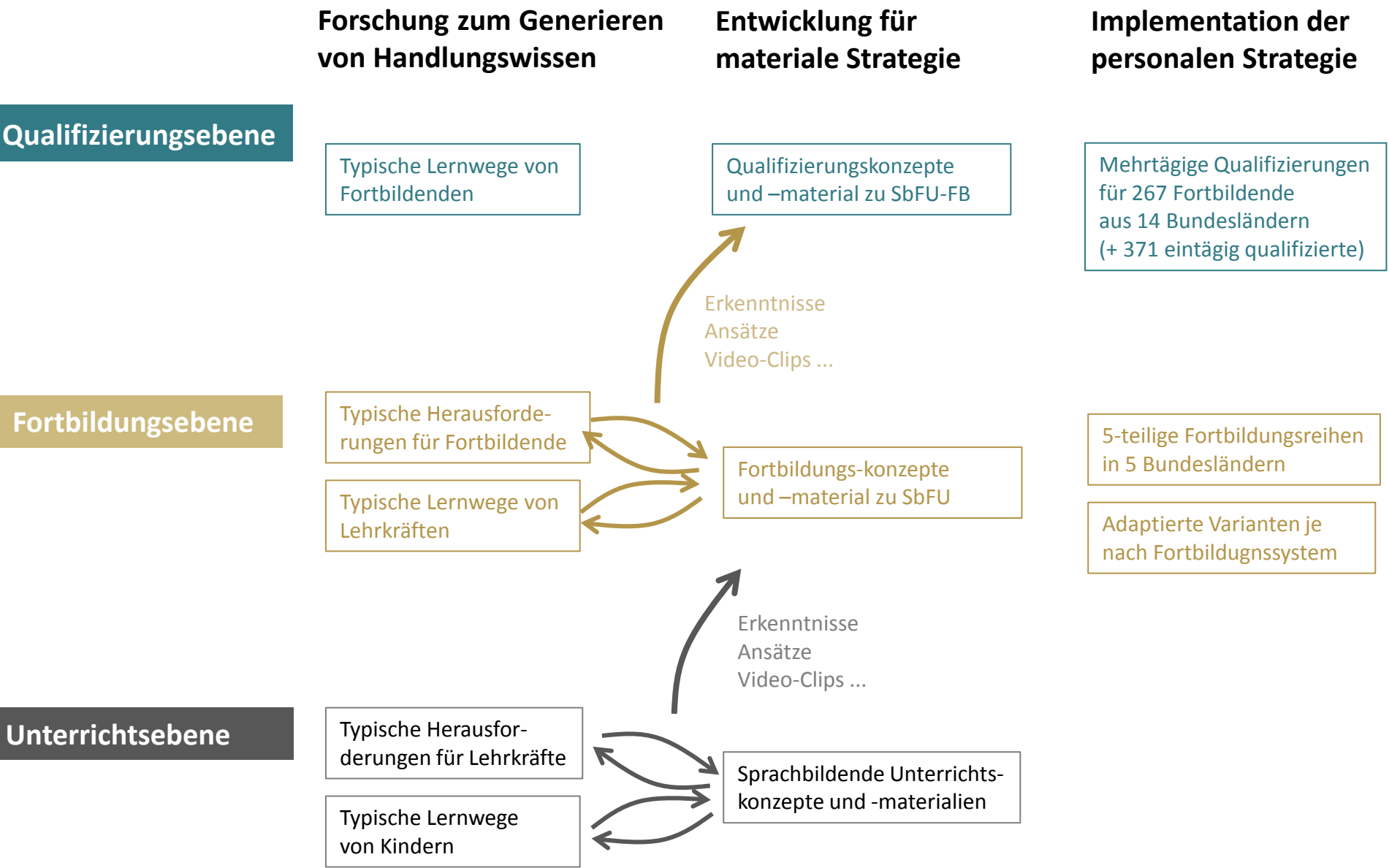


Erkenntnisse  
Ansätze  
Video-Clips ...





# Forschungsbasierter Transfer im DZLM am Bspl. sprachbildenden Fachunterricht der Sek.-Stufe



# Zusammenfassung: Forschungsbasierter Transfer im DZLM als „Kaskadierte Professionalisierungsprozesse“ mit drei Strategien

**Systemische Strategie**

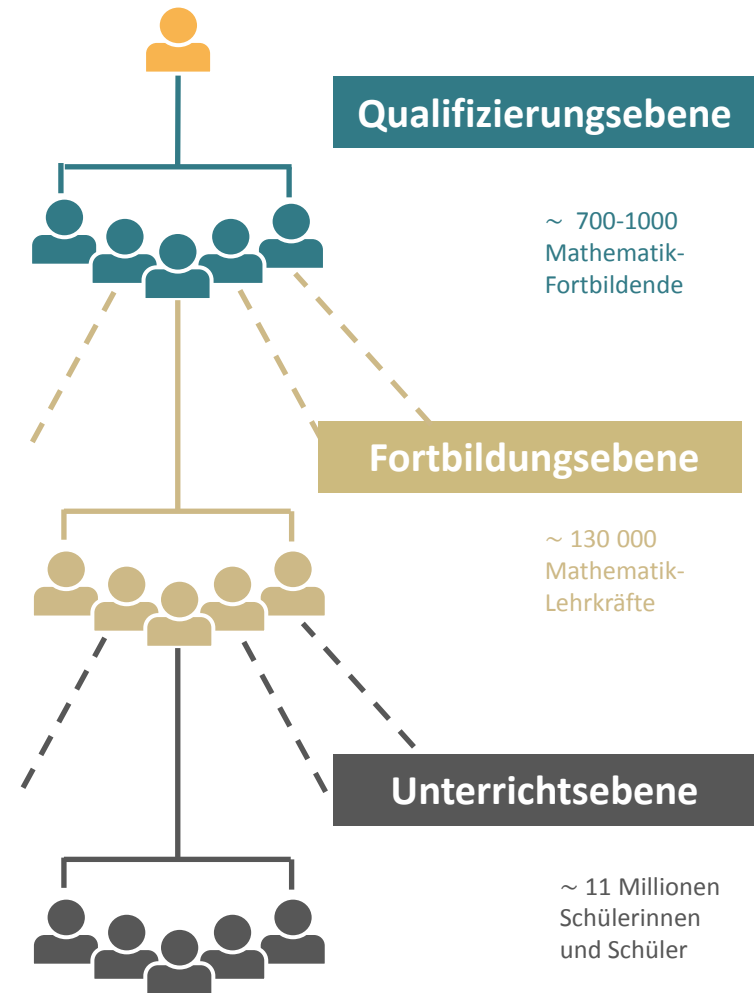
DZLM realisiert Forschung, Entwicklung und Implementation stets kooperativ mit Fortbildungssystem und Bildungssteuerung

**Personale Strategie**

DZLM zielt auf jeder Ebene auf Professionalisierung der beteiligten Personen (mit Bezug zur Forschung)

**Materiale Strategie**

DZLM unterstützt auf jeder Ebene durch forschungsbasiert entwickelte Materialien dazu notwendig ist Erklärungs- & Handlungswissen



# Vielen Dank für die Aufmerksamkeit!

Fragen & Diskussion



Initiiert durch

